

Notice simplifiée du logiciel d'Interfaçage pour Hartip 3000

1. Général

Ce logiciel fonctionne sous Windows NT, 2000 Pro, XP Pro. Il permet de transférer à partir de l'appareil les valeurs de dureté ainsi que leurs statistiques associées, les imprimer, changer la conversion utilisée (HB, HRB, HRC, HSD, HV), visualiser les graphiques correspondants (barres ou courbe) et de supprimer les valeurs indésirables.

2. Connexion

Connecter le câble RS 232 au port série du PC (COM1).

3. Installation du logiciel

Insérer la disquette fournie dans le lecteur A:\, cliquer sur Setup.exe et confirmer ou modifier le répertoire d'installation (par défaut et recommandée C:\HARTIP).

Un fichier « Hartip » est alors créé automatiquement dans ce même répertoire.

4. Communication

Ouvrir le fichier « Hartip », une page d'information sur le logiciel apparaît. Cliquer sur « Click » ou attendre quelques secondes.



5. Transfert de données

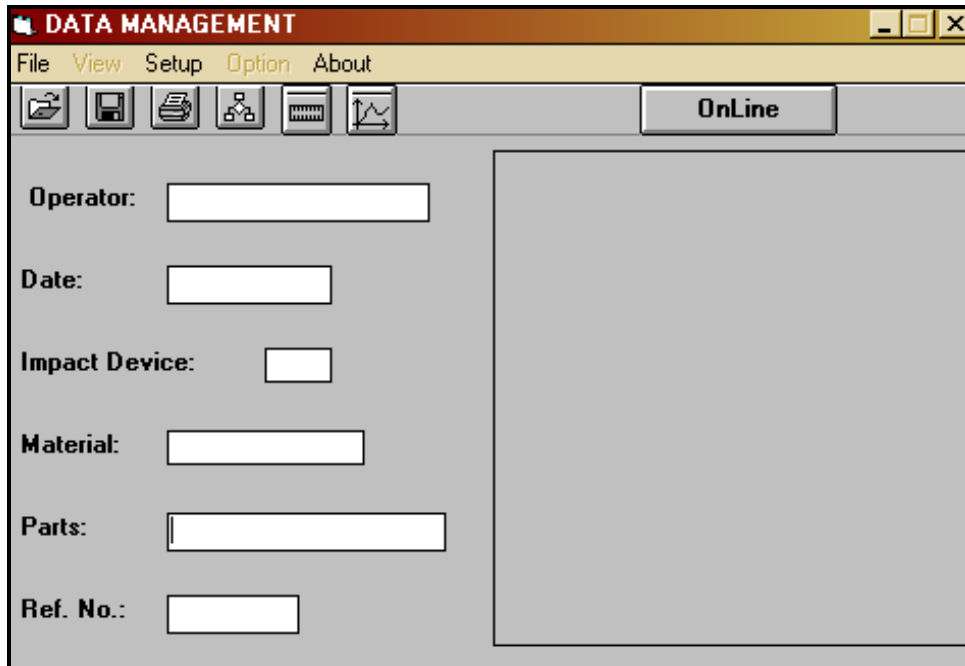
Il y a deux possibilités de transférer les données vers le PC, soit instantanément en cours d'expérimentation, soit de transférer un lot de mesures stockées en mémoire.

5.1 Transfert instantané

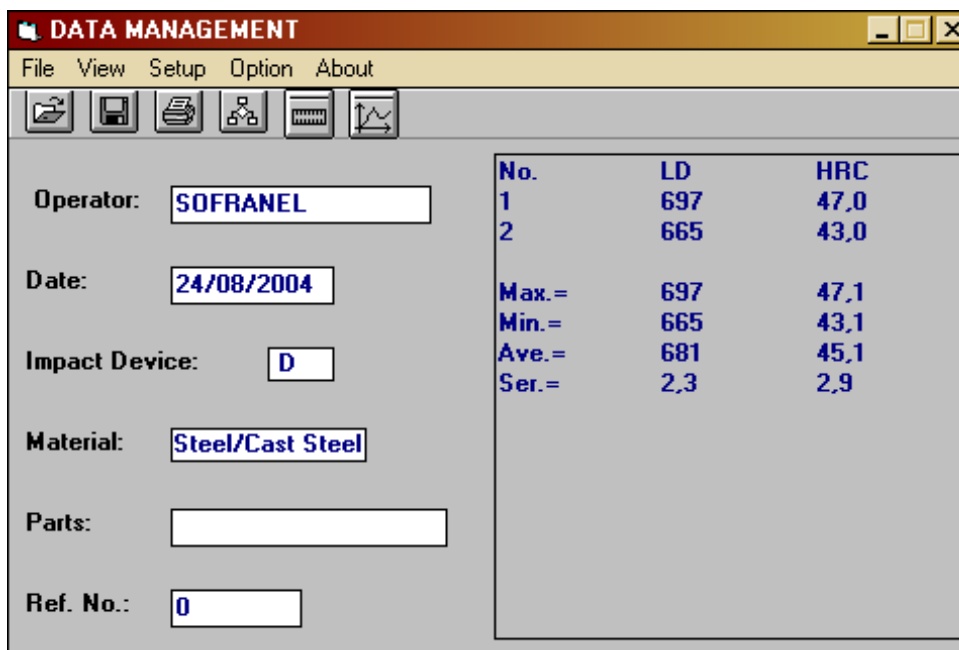
Allumer l'appareil, appuyer sur « ESC » et entrer dans le menu « SETUP AND VIEW », déplacer le curseur en position (8) comme indiqué sur la figure (1) ci-dessous. Utiliser les touches ↓ ou ↑ pour faire apparaître **PC** puis appuyer sur « ENTER ». Répéter cette opération jusqu'à ce que les mots « login please » sur le PC soient remplacés par les mots « On line ».

(1)	(2)	(3)		
N°	LD	HRC		
↓	OFF	0	SN	PC
(4)	(5)	(6)	(7)	(8)

Figure (1)



Une fois l'appareil connecté (« OnLine ») appuyer « START ». Les paramètres utilisés par le Hartip 3000 tels que le type de sonde, le matériau sélectionné et la direction d'impact sont alors transmises à l'écran. Puis, lors de la prise de mesures les résultats sont affichés simultanément sur l'appareil et sur le PC.

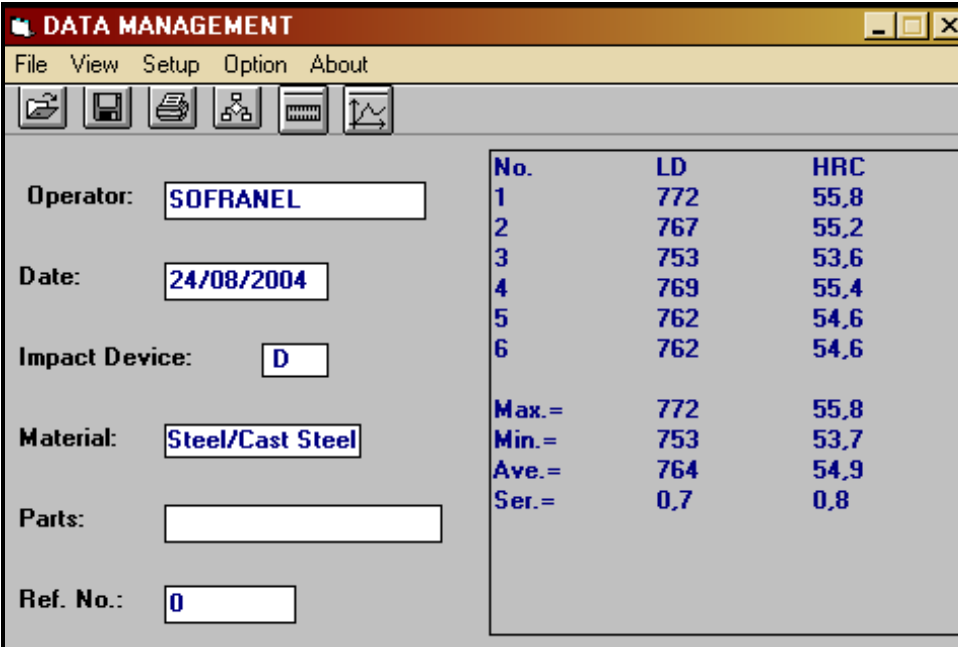


5.2 Transfert par lot

Dans un premier temps, charger le lot souhaité à l'écran de l'Hartip 3000 (appuyer sur « ESC » et entrer dans le menu « MEMORY », choisir le lot puis « ENTER » puis « LOAD » et « ENTER ». Entrer ensuite dans le menu « SETUP AND VIEW », déplacer le curseur en position (8) comme indiqué sur la figure (1). Utiliser les touches ↓ ou ↑ pour faire apparaître PC puis appuyer sur « ENTER ». Répéter cette opération jusqu'à ce que les mots « login please » sur le PC soient remplacés par les mots « On line ». Une fois l'appareil connecté (« OnLine ») appuyer sur la touche « PC » du Hartip 3000. Les valeurs présentes dans le lot sont transférées vers le PC.

6 Exemple d'utilisation

Exemple de transfert de 6 valeurs en conversion HRC :

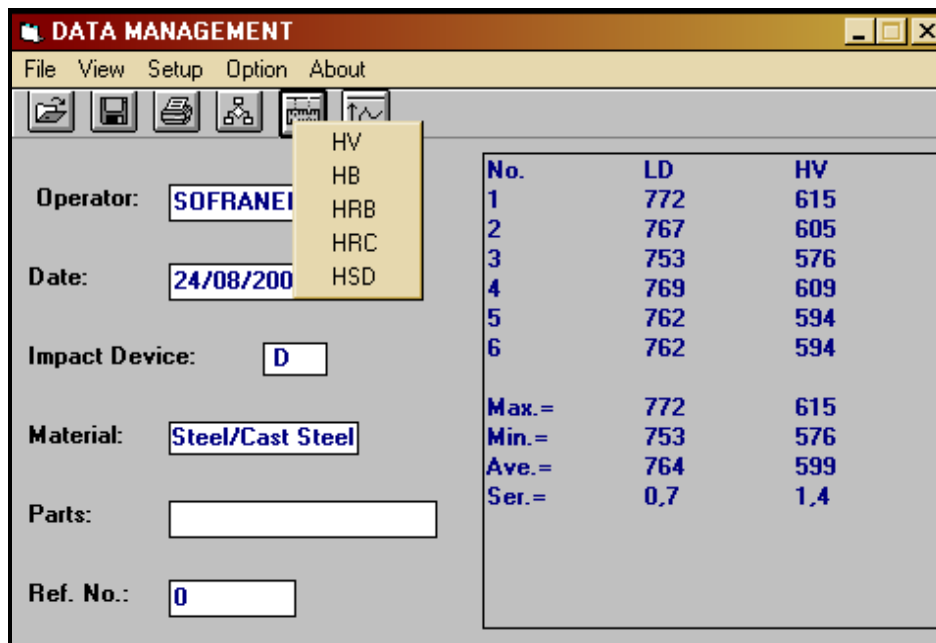


The screenshot shows a software window titled "DATA MANAGEMENT" with a menu bar (File, View, Setup, Option, About) and a toolbar. The interface is divided into two main sections. On the left, there are several input fields with labels: "Operator:" (value: SOFRANEL), "Date:" (value: 24/08/2004), "Impact Device:" (value: D), "Material:" (value: Steel/Cast Steel), "Parts:" (empty), and "Ref. No.:" (value: 0). On the right, there is a table with three columns: "No.", "LD", and "HRC". The table contains six rows of data, followed by summary statistics.

No.	LD	HRC
1	772	55,8
2	767	55,2
3	753	53,6
4	769	55,4
5	762	54,6
6	762	54,6
Max. =	772	55,8
Min. =	753	53,7
Ave. =	764	54,9
Ser. =	0,7	0,8

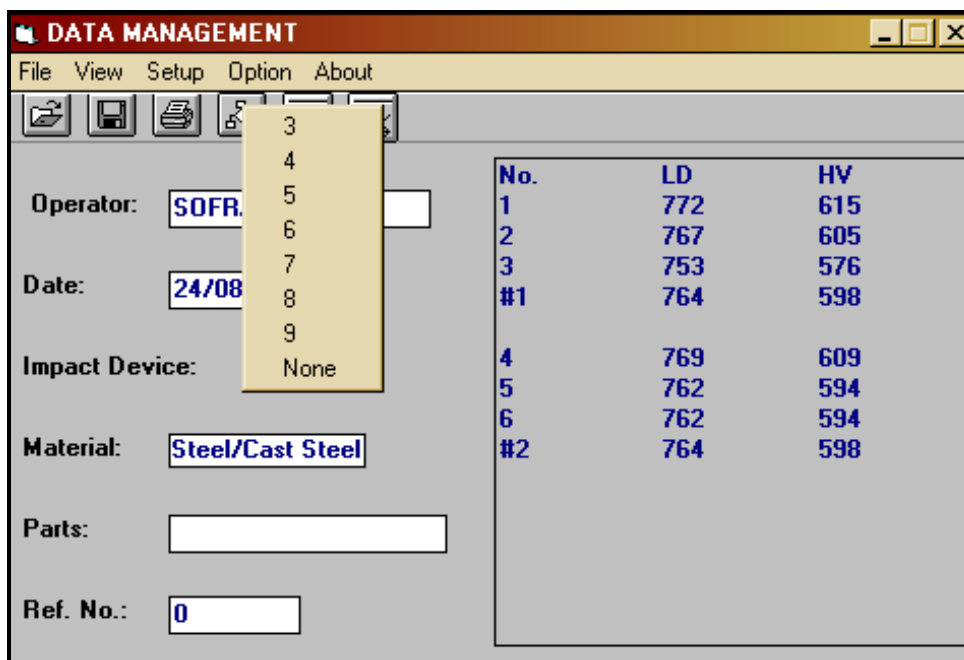
6.1 Conversion

Ce logiciel permet de changer la conversion des valeurs (HV, HB, HRB, HRC, HSD) sans recommencer la série.



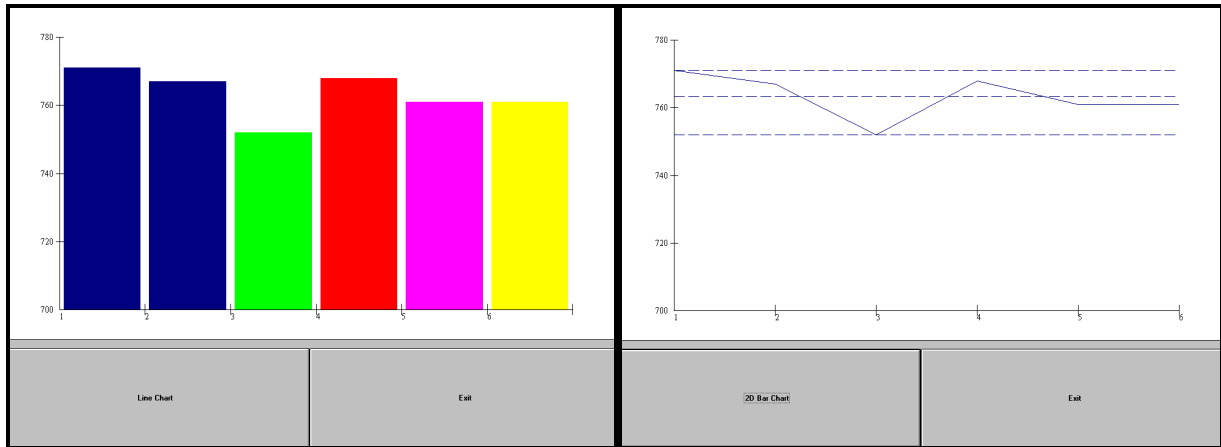
6.2 Regroupement de mesures

Il est aussi possible d'effectuer des regroupements de 3 à 9 valeurs avec indication de la moyenne pour chaque regroupement.



6.3 Graphiques

Le logiciel permet la visualisation sous forme de graphique (barres ou courbe) des résultats en valeur HL.



Graphique en barres

Graphique courbe

6.4 Impression du rapport

TESTING DATA REPORT

Operator: Date: 08/24/2004

Material: Steel/Cast Steel Impact Device: D

Parts: Ref. No. : 0

No.	LD	HRC	No.	LD	HRC	No.	LD	HRC
1	763	54,8	3	753	53,6	5	763	54,8
2	765	55,0	4	765	55,0	6	765	55,0
Max:		765 55,0						
Min:		753 53,7						
Ave:		762 54,7						
Ser:		0,4 0,6						

SOFRANEL
 59 rue Parmentier
 78500 SARTROUVILLE - FRANCE
 Tél : +33 (0)1 39 13 82 36
 Fax : +33 (0)1 39 13 19 42
www.sufranel.com
infosof@sofranel.com